

Q1

いつまでに
コースを決
めている？



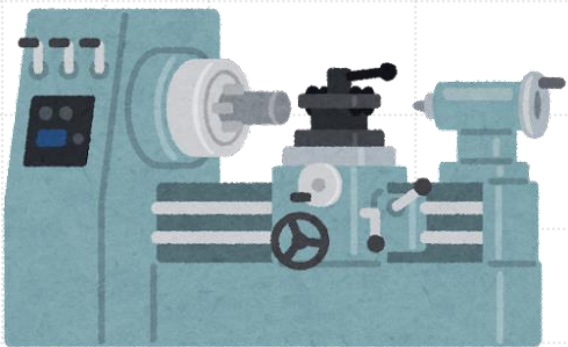
A1

入学時から決まってる人もいれば、そうでない人もいます！

今すぐに決められないという人も大丈夫です。

1年生の実験実習で各キャンパスごとのコースの体験や先生、先輩の話を聞くことのできる機会があります。

コース選択は今後の自分の将来に大きくかかわってくることなのでしっかりと情報収集をすることをお勧めします。

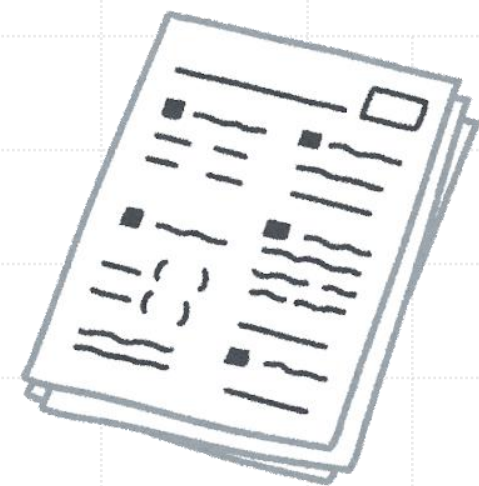


Q2

先輩とのかかわりは大切？



A2



大切です！

就職や進学の話聞かせていただいたり、実際に職場の見学等に招待していただいたりすることもあります。

学習面だけでなく、人生相談的な面で頼ることができる人がいるとかなり心強いと思います。

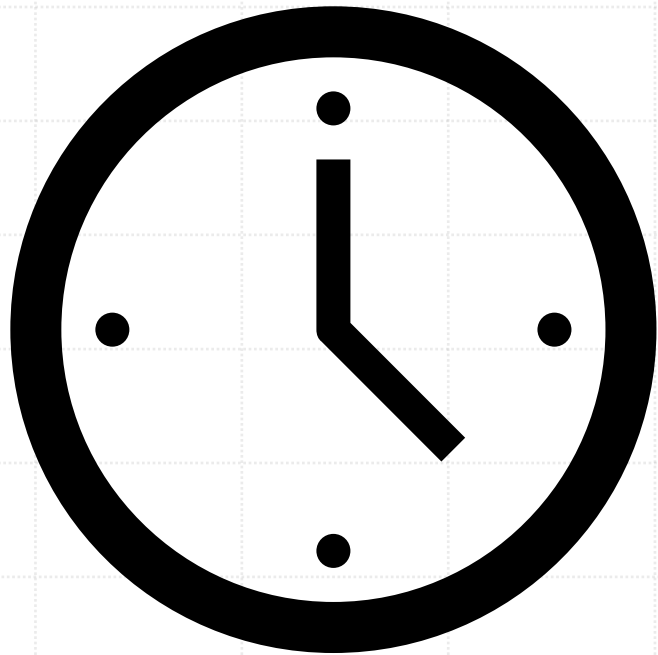
部活動や委員会などに所属するといいと思います。

あまり大声では言えませんが、過去問などももらえたりします。



Q3

通学時間はどれくらい？



A3

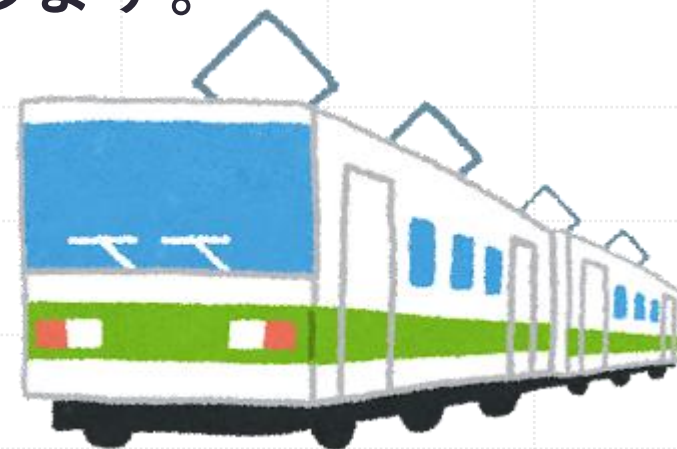
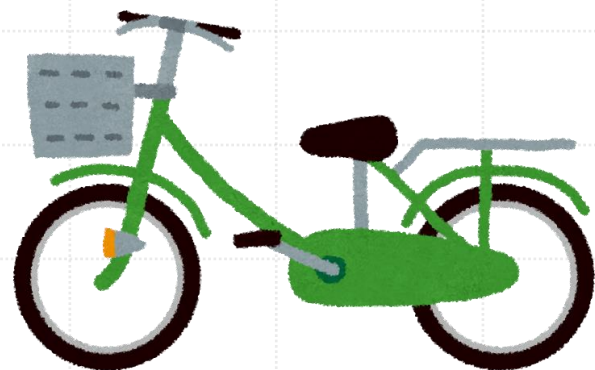
ほとんどの方が90分以内です。（品川）

都外からの人も多いので1時間以上かかる人は多いです。

中には2時間以上かかる人も！

一限開始は8:40ですので、それに間に合うように家を出る形となります。

※ただし、品川キャンパスにりんかい線・埼京線を使う予定の方は遅延が多いため、少し早めに家を出ることを推奨します。



A4

理系科目（特に数学）は普通校と比べて進度が早いです！

専門科目の基礎となるのでとても重要です。

1年
基礎数学Ⅰ
基礎数学Ⅱ

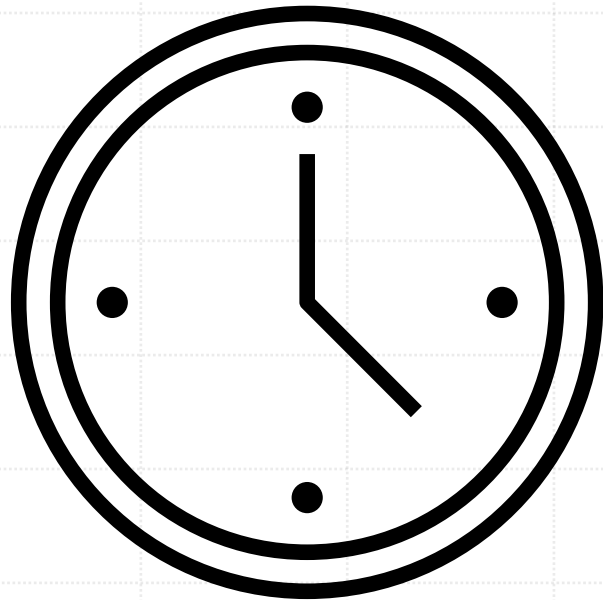
2年
微分積分
線形代数Ⅰ

3年
解析学基礎
線形代数Ⅱ

詳しくはシラバスを参照してください。

Q5

授業時間はどのくらい？



A5

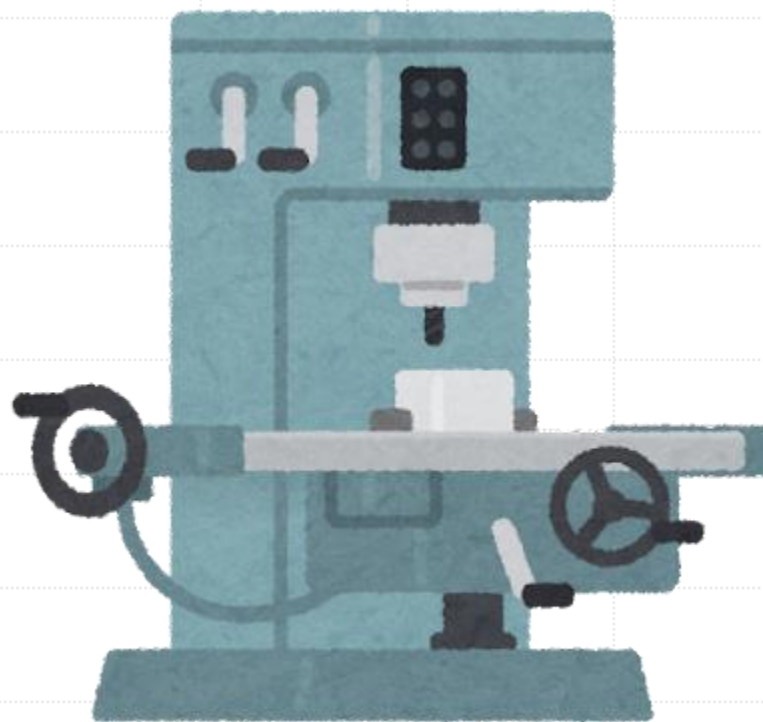
長いです。

1コマが90分と普通校よりも長くなっています。

その分、学校が終わるのは比較的早いですが、授業の進度も早いです。

Q6

実技科目はどんな感じ？



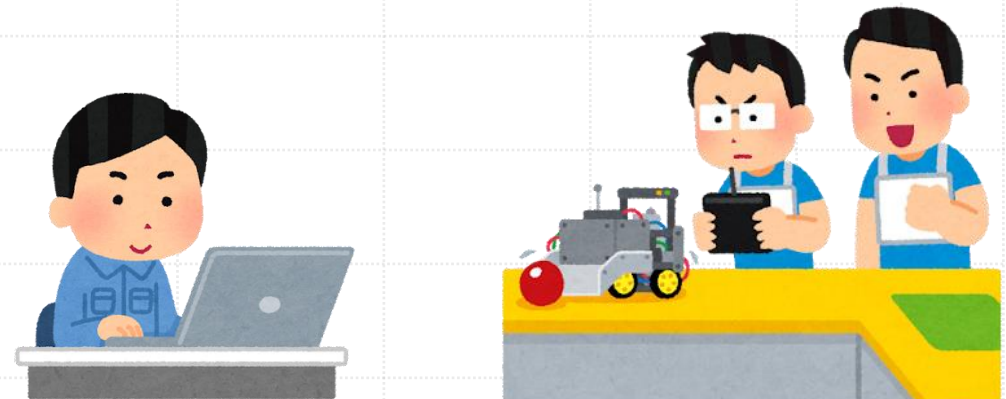
A6

実技科目のうち、実験実習は週に1回2コマ 合わせて行われます。

基本的に1年生ではそれぞれのコース（各キャンパス）のおためし版をローテーションする形となります。

2年次以降は各コースごとの実験となります。

実験実習のほかにも実技科目は存在します。（機械だと製図が該当）



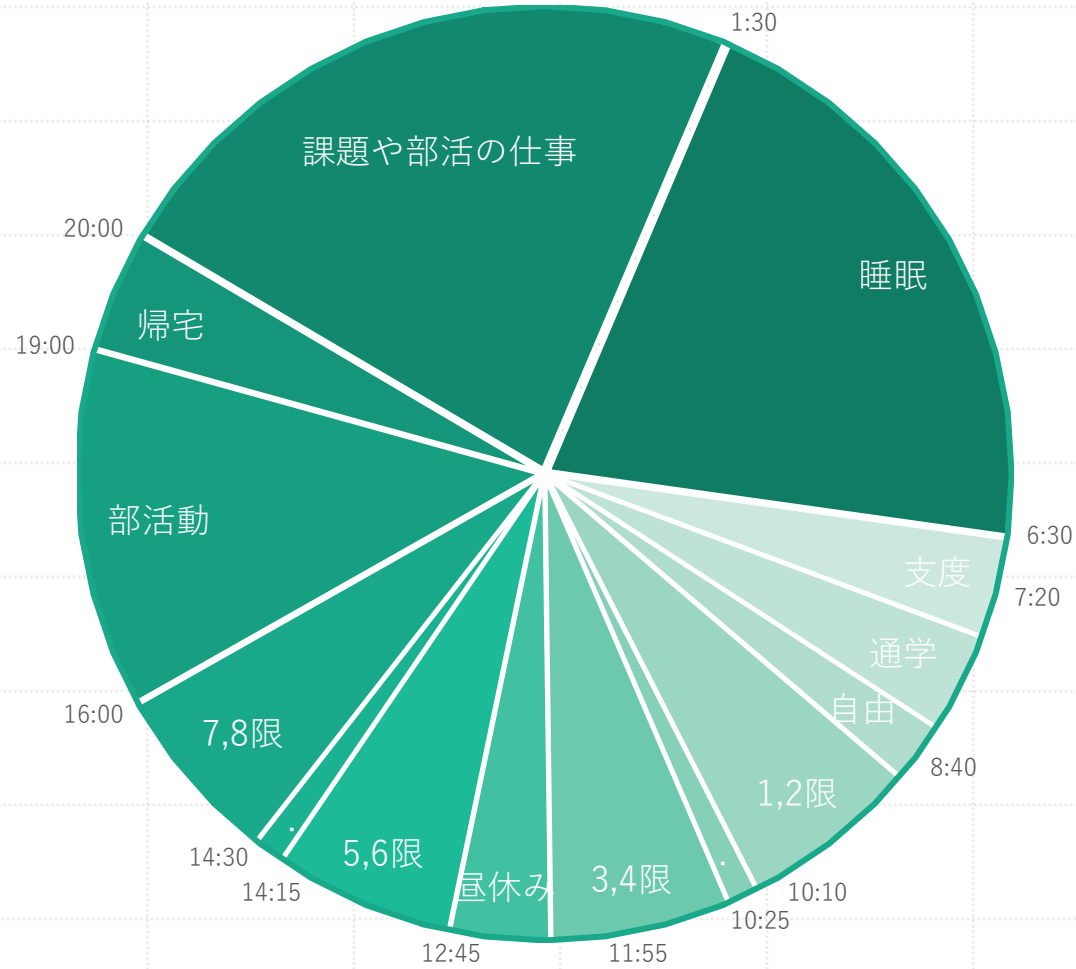
Q7

現役高専生の生活はどんな感じ？



A7

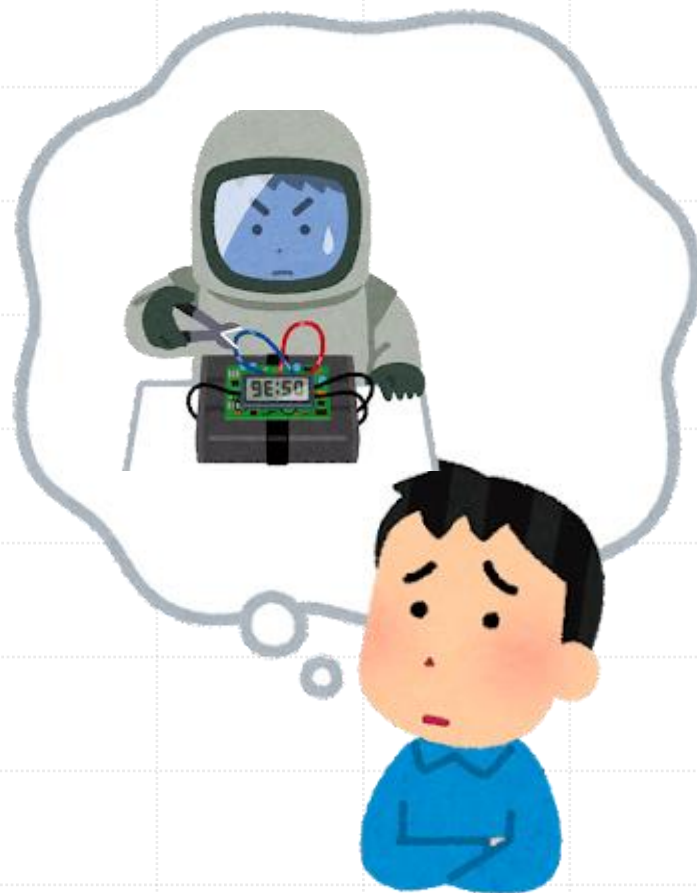
とある技術部に入っている高専生の一日



あくまでも一例です。
部活動がないと17:00ぐらいには帰宅できます。

Q8

高専生の服装はどんな感じ？



A8

私服の人もしればなんちゃって制服の人もいます！

ほとんどの人は私服です。

その次に多いのはなんちゃって制服ですね。

体育がある日だと効率を求め、体操着で登校する人も…

たまに、コスプレしてくる人もいます。

